

## KULLANIM KILAVUZU

### UYARILAR

- LEDli ışık kaynakları son derece parlaktır. Gözlere zarar vermemek için LED ışınına doğrudan bakmayın.
- Bu armatürde bulunan ışık kaynağı, yalnızca imalatçı veya onun servis acentesi veya benzeri kalifiye bir kişi tarafından değiştirilmelidir.
- Ürün barkodunun, model ve seri numarasının zarar görmemesine dikkat ediniz. Bunların okunmaması veya yıpranmış olması kordonunun hasar görmemesi dışında çıkacaktır.
- Bu armatürün harici bükülgen kablo veya kordonunun hasar görmemesi durumunda; bir tehlike meydana gelmesini engellemek için yalnızca imalatçı veya onun yetkili servisi yada eşdeğer nitelikte kalifiye personel tarafından değiştirilmesi gerekir.
- Bu armatür, -20°C ile +50°C arasındaki ortam sıcaklığında kullanıma uygundur.
- Bu armatür iç mekanlarda kullanıma uygundur patlayıcı ve korozif gazların bulunduğu ortamlar için uygun değildir.
- Armatürün doğal hava sirkülasyonuna engel olacak veya etrafı kapatılacak şekilde yüzeylere monte edilmemelidir. Kullanım sırasında oluşabilecek aşırı ısınmaları önlemek için armatür gövdesi ve etrafındaki cisimler arasında yeterli hava boşluğu kalacak şekilde montaj yapılmasına dikkat edilmelidir.
- Montaja başlamadan önce enerjisi kesin. Armatür besleme gerilimi 230V AC 50-60Hz olup ürün mutlaka toprak hattına bağlanmalı ve hat üzerine uygun değerde sigorta ile kaçak akım rölesi takılmalıdır.
- Uygun olmayan gerilim veya bağlantı şekli, yüksek darbeli enerji boşalmaları (şimşek yıldırım gibi) şebeke elektrik dalgalanmaları, ürün bileşenlerine yetkisiz müdahalede bulunulması, ürün üzerinde değişiklikler yapılması ürün garantisini geçersiz kılar.
- Kabloların hasar görmesini veya aşınmasını önlemek için, kabloları metal kablo kanalı kenarlarından veya keskin köşelerden uzak şekilde bağlantı yapın.
- Ürün temizliği için solvent çözücü kimyasal kullanmayın ılık sabunlu su ile temizleyiniz.
- Armatürün usulüne uygun olmayan kullanımı ve montajından kaynaklanan hasarlardan ve yaralanmalardan "Üretici" sorumlu tutulamaz.

### İşaretlemeler:



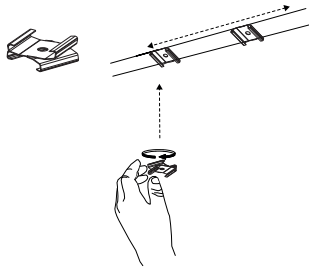
### Kullanılacak El Aletleri:



## MONTAJ TALİMATI

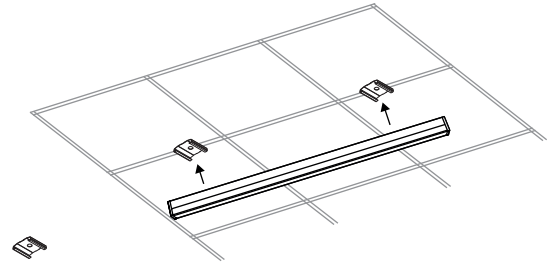
1

Kutu içerisinden çıkan askı aparatlarının alt dar kısmını tavan taşıyıcı profillerine hafifçe esneterek takınız armatür konumuna göre üst geniş kısmının çeviriniz aparatı profil üzerinde kaydırarak aralıkları eşitleyiniz.



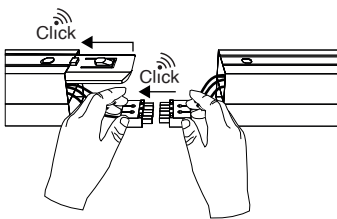
2

Armatürü aparatlar üzerine hizalayarak hafifçe bastırınız Klik sesi geldiğinde aşağı doğru çekerek kavradığından emin olunuz



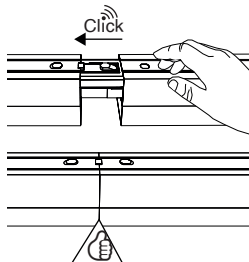
3

Plastik birleştirme aparatını sol taraf profil içine ittirerek yaylı düğmenin profil deliğinden dışarı çıktığından emin olunuz. Dişi erkek soketleri ve topraklama terminalerini birbirine takınız.



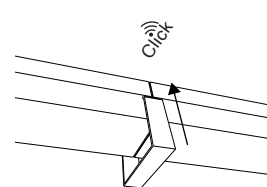
4

Kabloları armatür içine toplayınız sağdaki profili birleştirici içine iterek birleşim işlemini tamamlayınız.



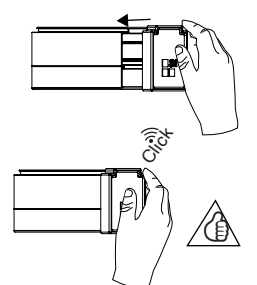
5

Derz örtücü aparatı birleşim ek yeri üzerine alttan bastırarak takınız.

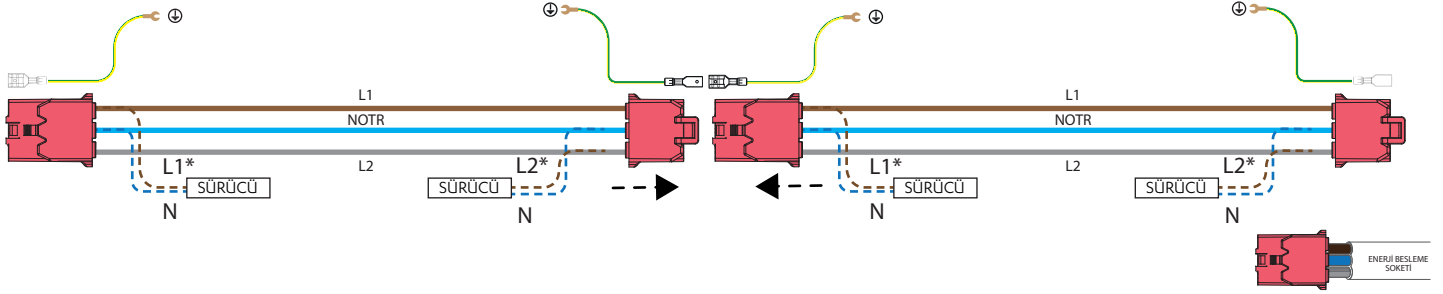


6

Derz örtücü aparatı birleşim ek yeri üzerine alttan bastırarak takınız.



BAĞLANTI ŞEMASI



TAVANDAN SARKIT MODEL TİPİNE GÖRE MONTAJ TALİMATI

1

Vida kapağını çevirerek açınız.



2

Tavana delik delerek vida tutucuyu tavana sabitleyiniz.



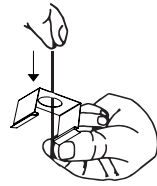
3

Çelik tel boncuk tarafını vida kapağının deliğinden geçirip kapağı vida tutucuya çevirerek takınız.



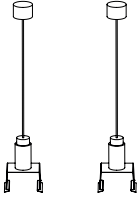
4

Sustayı aparat deliğinden içeri geçirip teli sustanın içine doğru ittiniz.



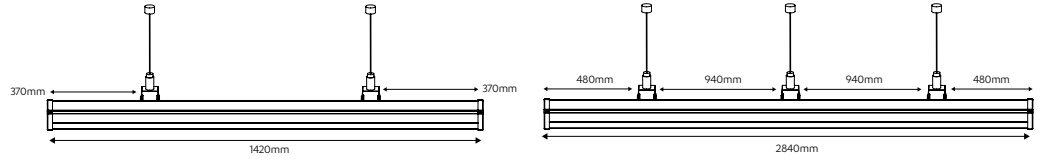
5

Tel boylarının susta içine iterek eşitleyiniz.

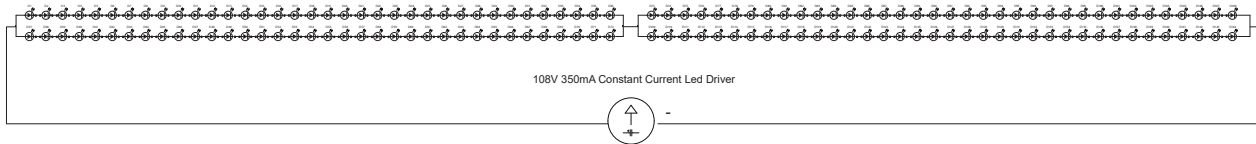


6

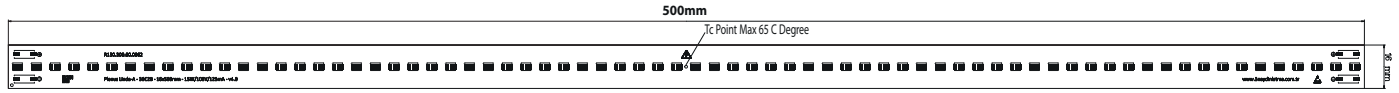
Aparatları armatür kasasına klik sesi gelene kadar bastırınız 1,5mt uzunluğunda armatür için 2 adet 3mt uzunluğunda armatür için 3 adet tel takınız.



BAĞLANTI ŞEMASI



PCB ÇİZİMİ



TEKNİK ÖZELLİKLER

Ürün Kodu	Güç (W)	Armatür Lümeni (lm)	Renk Sıcaklığı (K)	Armatür Verimliliği (lm/W)	Boyutlar (LxWxH)	Koli İçi Adet	Koli Ölçü (LxWxH)	Koli Ağırlığı
LLN10.036	36W	3.600	3000/4000/6500	100lm/W	1000x87x87mm	6	1545x170x250mm	8.30 kg
LLN20.036	36W	3.600	3000/4000/6500	100lm/W	1000x57x87mm	6	1545x170x250mm	7.56 kg
LLN30.036	36W	3.600	3000/4000/6500	100lm/W	1000x55x65mm	6	1545x170x250mm	8.2 kg
LLN40.027	27W	3.375	3000/4000/6500	125lm/W	1000x40x45mm	16	1545x170x250mm	11.2 kg
LLN40.040	40W	5.000	3000/4000/6500	125lm/W	1000x40x45mm	16	1545x170x250mm	11.2 kg
LLN50.036	36W	3.600	3000/4000/6500	100lm/W	1000x40x65mm	12	1050x170x250mm	16.4 kg
LLN60.036	36W	3.600	3000/4000/6500	100lm/W	1000x40x65mm	12	11545x170x250mm	16.4 kg
LLN70.016	16W	2.150	3000/4000/6500	135lm/W	560x40x55mm	32	1545x170x250mm	-
LLL70.032	32W	4.300	3000/4000/6500	135lm/W	1120x40x55mm	16	1545x170x250mm	-
LLN80.022	22W	2.750	3000/4000/6500	125lm/W	1420x40x50mm	12	1430x170x180mm	11.40 kg
LLN80.044	44W	5.500	3000/4000/6500	125lm/W	2840x40x50mm	12	2890x170x180mm	25 kg