

KULLANIM KILAVUZU

UYARILAR

- LED'li ışık kaynakları son derece parlaktır. Gözlere zarar vermemek için LED ışınına doğrudan bakmayın.
- Bu armatürde bulunan ışık kaynağı, Son kullanıcı tarafından değiştirilebilir.
- Ürün barkodunun, model ve seri numarasının zarar görmemesine dikkat ediniz.
Bunların okunmaması veya yıpranmış olması durumunda ürününüz garanti kapsamı dışına çıkacaktır.
- Bu armatürün harici bükülgen kablo veya kordonunun hasar görmesi durumunda;
bir tehlike meydana gelmesini engellemek için yalnızca imalatçı veya onun yetkili servisi yada eşdeğer nitelikte kalifiye personel tarafından değiştirilmesi gerekir.
- Bu armatür, -20°C ile +50°C arasındaki ortam sıcaklığında kullanıma uygundur.
- Bu armatür iç mekanlarda kullanıma uygundur patlayıcı ve korozif gazların bulunduğu ortamlar için uygun değildir.
- Armatürün doğal hava sirkülasyonuna engel olacak veya etrafı kapatılacak şekilde yüzeylere monte edilmemelidir. Kullanım sırasında oluşabilecek aşırı ısınmaları önlemek için armatür gövdesi ve etrafındaki cisimler arasında yeterli hava boşluğu kalacak şekilde montaj yapılmasına dikkat edilmelidir.
- Montaja başlamadan önce enerjiyi kesiniz. Armatür besleme gerilimi 230V AC 50-60Hz olup ürün mutlaka toprak hattına bağlanmalı ve hat üzerine uygun değerde sigorta ile kaçak akım rölesi takılmalıdır.
- Uygun olmayan gerilim veya bağlantı şekli, yüksek darbeli enerji boşalmaları (şimşek yıldırım gibi) şebeke elektrik dalgalanmaları, ürün bileşenlerine yetkisiz müdahalede bulunulması, ürün üzerinde değişiklikler yapılması ürün garantisini geçersiz kılar.
- Kabloların hasar görmesini veya aşınmasını önlemek için, kabloları metal kablo kanalı kenarlarından veya keskin köşelerden uzak şekilde bağlantı yapın.
- Ürün temizliği için solvent çözücü kimyasal kullanmayın ılık sabunlu su ile temizleyiniz.
- Armatürün usulüne uygun olmayan kullanımı ve montajından kaynaklanan hasarlardan ve yaralanmalardan "Üretici" sorumlu tutulamaz.

İşaretlemeler:



Elektrik Çarpma Riski



Patlayıcı Ortamlarda kullanılamaz



Işık Kaynağına Doğrudan Bakmayınız



Class I Ürün Mutlaka Topraklanmalıdır



Ürün Üzeri Örtülen Mekanlara Takılamaz



Elektronik Atık Eysel Atık Kutusuna Atmayın



Montaja Başlamadan Enerjiyi Kesiniz



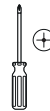
Korumucu Gözlük Kullanın



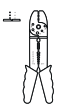
Korumucu Eldiven Kullanın



Kullanılacak El Aletleri:



Yıldız tornavida Seti



Kablo kesme soyma pensesi



Çekiç

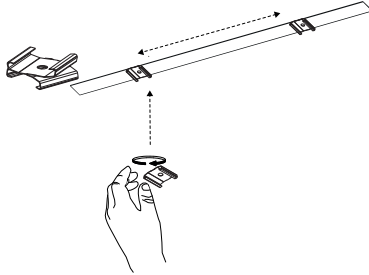


Matkap

MONTAJ TALİMATI

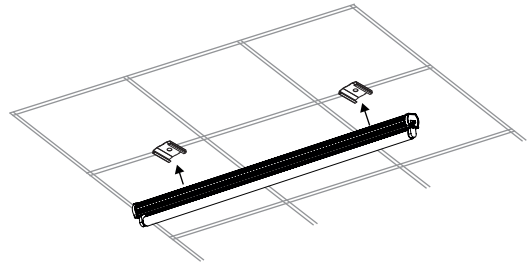
1

Kutu içerisinden çıkan askı aparatlarının alt dar kısmını tavan taşıyıcı profillerine hafifçe esneterek takınız armatür konumuna göre üst geniş kısmının çeviriniz aparatı profil üzerinde kaydırarak aralıkları eşitleyiniz.



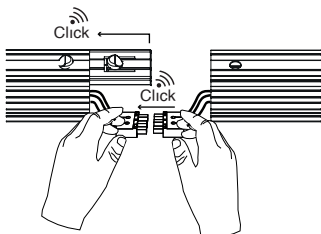
2

Armatürü aparatlar üzerine hizalayarak hafifçe bastırınız klik sesi geldiğinde aşağı doğru çekerek kavradığından emin olunuz



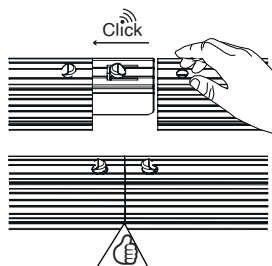
3

Plastik birleştirme aparatını sol taraf profil içine ittirerek yaylı düğmenin profil deliğinden dışarı çıktığından emin olunuz. Dişi erkek soketleri ve topraklama terminallerini birbirine takınız.



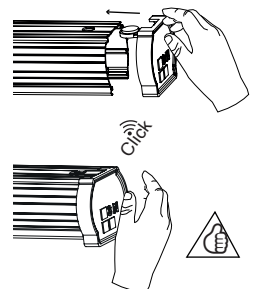
4

Kabloları armatür içine toplayınız sağdaki profili birleştirici içine iterek birleşim işlemini tamamlayınız.

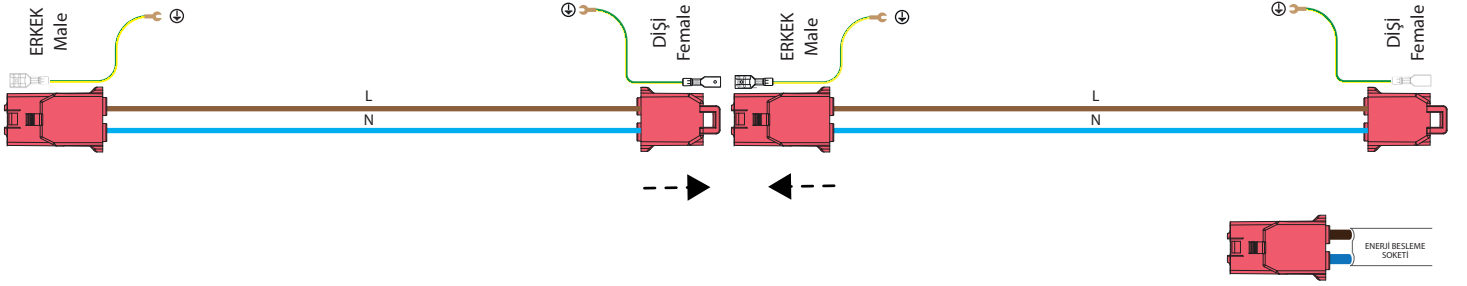


5

Derz örtücü aparatı birleşim ek yeri üzerine alttan bastırarak takınız.



BAĞLANTI ŞEMASI



TAVANDAN SARKIT MODEL TİPİNE GÖRE MONTAJ TALİMATI

1

Vida kapağını çevirerek açınız.



2

Tavana delik delerek vida tutucuyu tavana sabitleyiniz.



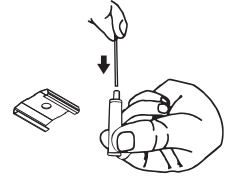
3

Çelik tel boncuk tarafını vida kapağının deliğinden geçirip kapağı vida tutucuya çevirerek takınız.



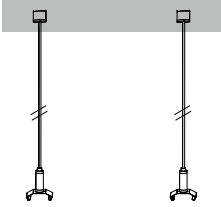
4

Sustayı aparat deliğinden içeri geçirip teli sustanın içine doğru ittiniz.



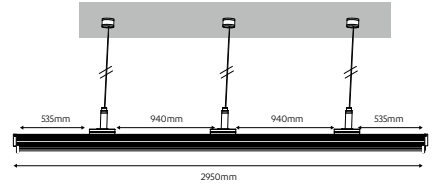
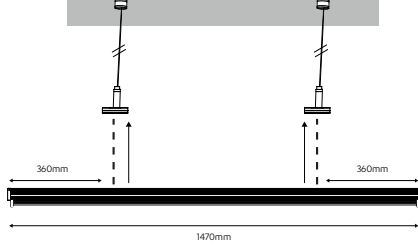
5

Tel boylarının susta içine iterek eşitleyiniz.



6

Aparatları armatür kasasına klik sesi gelene kadar bastırınız 1,5mt uzunluğunda armatür için 2 adet 3 mt uzunluğunda armatür için 3 adet tel takınız.



TEKNİK ÖZELLİKLER

T5

Ürün Kodu	Ölçü (cm)	Enerji Beslemesi	Boyutlar (LxWxH)	Koli İçi Adet	Koli Ölçü (LxWxH)	Koli Ağırlığı
LMR20.150	150	Sürekli Enerji	40x1470x40mm	15	270x1500x170mm	8 kg
LMR20.300	300	Atlamalı Enerji	40x2950x40mm	16	250x3000x170mm	19.6 kg

T8

Ürün Kodu	Ölçü (cm)	Enerji Beslemesi	Boyutlar (LxWxH)	Koli İçi Adet	Koli Ölçü (LxWxH)	Koli Ağırlığı
LMR10.150	150	Sürekli Enerji	40x1520x35mm	14	260x1550x170mm	7.4 kg
LMR10.300	300	Atlamalı Enerji	40x3045x35mm	16	260x3100x180mm	17 kg